

Cartílago Hialino Articular

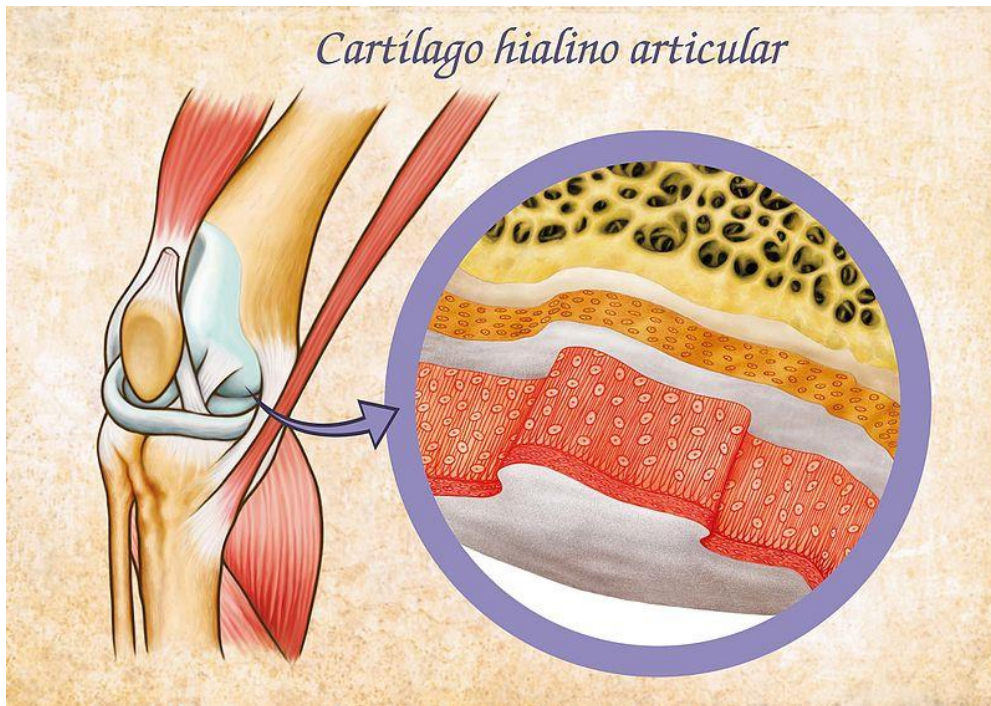


Ilustración de Eugenio Fernández Pruna

El cartílago hialino articular es uno de los tres tipos de cartílagos que tenemos. Está constituido de **tejido conectivo flexible pero resistente**. No contiene vasos sanguíneos ni nervios, por este motivo su regeneración es más lenta que otros tejidos como el óseo cuya recuperación es más rápida.

Dentro de sus **funciones** tenemos que actúan como **sostén flexible**, **amortiguan los impactos** que se producen al caminar, correr, saltar, etc., y **reducen la fricción** entre los huesos articulados

Páginas web de referencia.

https://commons.wikimedia.org/wiki/File%3ACart%C3%ADlago_hialino_articular_-_Eugenio_Fern%C3%A1ndez_Pruna.jpg

<http://fisioterapia.blogspot.com.es/2012/01/el-cartilago-hialino-sus-propiedades-y.html>